



## **Internetové připojení v optické síti EDERA Rychlost, stabilita a bezpečnost bez kompromisů**

- Dosahuje rychlost až 1 Gb/s
- Stabilita za každého počasí
- Má téměř 100% odezvu
- Udrží kvalitu připojení pro několik zařízení najednou

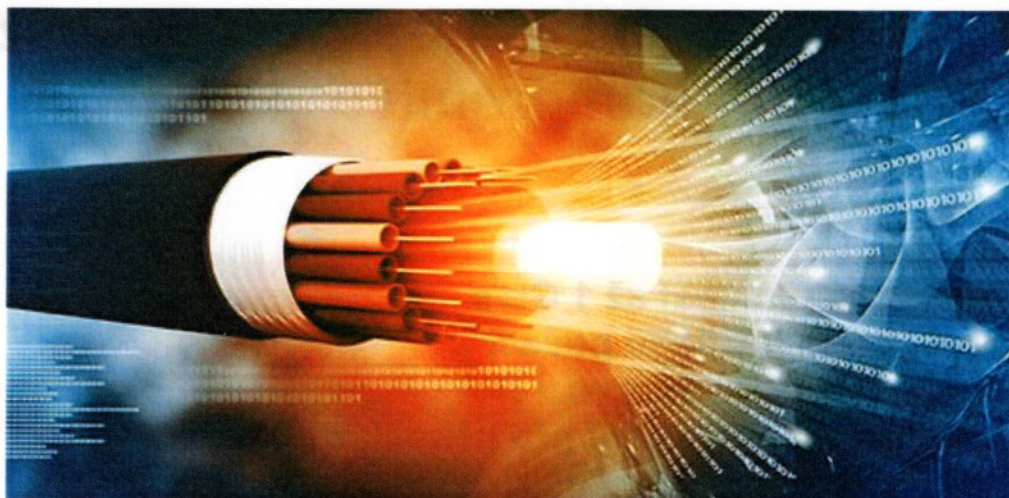
### **Symetrické tarify na optické síti**

Optická síť EDERA nyní podporuje i symetrické tarify 200/200 Mb/s, 500/250 Mb/s a k tomu 1000 /250 Mb/s. S nimi budete mít tu nejvyšší rychlost nejen při stahování dat, ale i při jejich odesílání:

- **Rychlejší upload videí a fotek**
  - Streamy
  - Konference
- **Hraní online multiplayerů**



## Jak to, že má optické připojení takový výkon?



Díky optickým vláknům, které jsou ze skla a signál se v nich přenáší pomocí světla. Svazek vláken tak tvoří optický kabel s obrovskou datovou kapacitou.

Optické kabely jsou v zemi, takže vliv počasí nebo ročního období na ně je jen velmi minimální.

Jinými slovy to, že je venku bouřka, vichřice nebo tuhý mráz na kvalitě svého internetového připojení vůbec nepoznáte.

## Plánujeme optiku už i u vás

Ozvěte se nám, vše spolu projednáme, naplánujeme





## NABÍDKA SPOLEČNOSTI EDERA GROUP a.s.

### PŘIPOJENÍ PRO MAJITELÉ DOMŮ V LOKALITĚ PERNŠTÍNSKÉ NÁMĚSTÍ PARDUBICE

Nabízíme možnost připojení Vašeho bytového domu do naší optické metropolitní sítě EDERA. Připojení by se realizovalo průchody přes sklepní prostory, případně propojením přes střechy domů, a to od čp. 55 směr Zelená brána.

Konkrétní způsob provedení/ technické řešení připojení jsme schopni dodat po obhlídce domu, případně po konzultaci se zástupci domu. Objekt je připojen optickým kabelem, který je v chrániče zaveden do vhodného nebytového prostoru (sklep, chodba, technická místnost). Zde je umístěn rozvaděč, ze kterého poté vedou optické kabely do jednotlivých bytových/nebytových jednotek v domě. Optický rozvaděč nepotřebuje pro svůj provoz elektrické napájení ve společných částech domu.

### VNITŘNÍ ROZVODY

Rozvody do bytových/nebytových jednotek lze realizovat několika způsoby. Obvykle používáme optické kabely až do bytů, které vynikají delší životností a do budoucna umožňují přenášet vyšší rychlosti připojení. Lze také využít i běžné metalické kabely cat 5, popř. cat 6 a vybudovat zde klasickou 1 Gbps switchovanou síť. Další z možností je napojení na již vybudované rozvody v domě (které jsou ve vlastnictví bytového domu).

### CENA REALIZACE

Vše výše popsané, tedy připojení objektu a zasíťování vnitřní kabeláže v domě pro připojování koncových uživatelů jsme schopni financovat z vlastních prostředků s tím, že v daném domě získáme možnost poskytovat telekomunikační služby. Pro vlastníka objektu tedy nevznikají žádné finanční náklady.

### ZÁVĚREM

#### BENEFITY:

- ② Pobočka přímo ve Vašem městě – otevřeno od pondělí do pátku od 9:00 do 17:00
- ② Smlouva bez závazků a skrytých poplatků



- ② Modem a WIFI router zdarma
- ② Stabilní připojení na optické síti bez datových limitů/bez omezení
- ② Instalace internetu zdarma a zpravidla do 3 dní
- ② Z 90 % je výjezd technika zcela zdarma
- ② Podpora na telefonu denně do 21:00
- ② Dovoláte se vždy člověku, který své profesi rozumí
- ② Offline vás nenecháme